

○● **수유 생활** **함께 채워가는 주거 공간**

청년주거의 가치를 높이다

청년들의 주거비 경감 및 안정적인 주거생활을 보장하는 수유생활



○● INDEX

- 1) 교통이 편리한 수유생활
- 2) 임대료가 저렴한 수유생활
- 3) 신축건물로, 풀옵션인 수유생활
- 4) 보증금 보호 시스템으로 안전한 수유생활
- 5) 예술로 커뮤니티가 형성되는 수유생활
- 6) 보증금 대출 정보



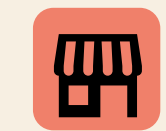
01. 교통이 편리한 **수유생활**



수유역 (버스로 10분 거리)
도보로 15분 거리



도봉02/1128/1119
163/1165/강북01



편의점
(도보 2분 거리)



한일병원
(도보 7분 거리)



강북중학교
(도보 3분 거리)



주민센터
(도보 4분 거리)

○● 02. 임대료가 저렴한 **수유생활**

수유동 월세 39만원 ~ 50만원



수유동 월세 시세의 70%

호실	면적		임대료(만원)
	전용면적	공용면적	
201/301/401	5.74평	4.09평	29
202/302/402	6.20평	4.42평	33
203/303/403	5.51평	3.93평	28
501	5.72평	4.08평	29
502	5.45평	3.89평	27
503	5.70평	4.07평	28

주변 시세의 70%로, 비슷한 크기의 다른 주택들보다 저렴한 수유생활의 임대료

○● 03. 신축건물, 풀옵션의 **수유생활**



레트로한 벽돌색 건물의 깔끔하고 쾌적한 신축 건물

청년들의 주거비 경감 및 안정적인 주거생활을 보장하는 수유생활

수유생활 입주자 홍보물

03. 신축건물, 풀옵션의 수유생활



위 사진들은 촬영용 연출된 사진입니다

풀옵션의 1인 주거 공간



04. 보증금 보호 시스템의 **수유생활**

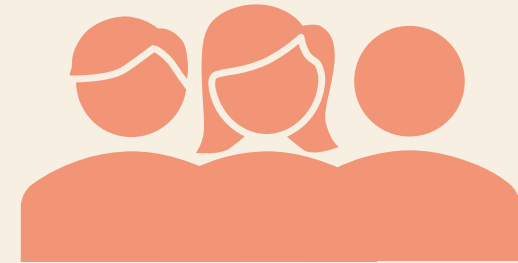


토지임대차계약서 : 사업자(어반업사이클링 협동조합)가 사업비 조달을 위해 대출한 돈을 상환하지 못하거나 임차인에게 보증금을 반환하지 못하는 사유가 발생할 경우, 공모기관 (SH 서울주택도시공사)가 계약을 중도해제하고 사업자(어반업사이클링 협동조합)에게 건물을 매도 청구할 권리를 갖는다.

○● 05. 예술 커뮤니티의 **수유생활**



예술가



입주자들

1층 커뮤니티 공간

작가님의 예술활동과 수유생활 입주자들의 커뮤니티 생활이 이루어지는 예술 커뮤니티실 마련

○● 05. 예술 커뮤니티의 **수유생활**



1층 커뮤니티 공간

작가님의 예술활동과 수유생활 입주자들의 커뮤니티 생활이 이루어지는 예술 커뮤니티실 마련

○● 06. 보증금 대출 정보

은행 리스트

<p>농협은행(수유지점) 서울시 강북구 도봉로261 02-986-9012</p>	<p>대 출</p>	<p>버팀목 전세자금 대출</p>	<ul style="list-style-type: none"> -신청대상:순자산가액 3.25억원 이하 무주택 세대주 -대출금액:최대 1.2억원(임차보증금70% 이내) -대출금리:연1.8%~2.4 -대출기간:2년(4회연장,최장 10년 이용 가능)
<p>신한은행(강북구청점) 서울시 강북구 도봉로89길 13 02-6023-8910</p>	<p>상 품</p>	<p>청년 버팀목 전세자금 대출</p>	<ul style="list-style-type: none"> -신청대상:만 19세 이상 ~ 만 34세 이하의 세대주 (예비세대주 포함) -대출금액:최대 7천만원(임차보증금80% 이내) -대출금리:연1.5%~2.1% -대출기간:최초2년(4회연장,최장 10년 이용가능)

은행에 전화하셔서 버팀목전세자금대출 문의하시면됩니다.
보증기관은 HF한국주택금융공사 보증서로 진행하시면 됩니다.

06. 보증금 대출 정보

은행 리스트

대출상품	세부사항
따뜻한 사회주택기금 사회주택 입주민 보증금 융자사업	-신청대상:사회주택 입주 예정자/연소득 3천만원 이하 1인 가구 -대출금액:최대 2천만원(임차보증금50% 이내) -대출금리:연1%(분할상환시)~2%(만기일시 상환시)
동작신협 청년 사회주택 보증금 대출 (동작신협 협약 사용자만)	-신청대상:동작신협과 사회주택 협약을 맺은 협약기관의 SH,LH 사회주택 입주자 -대출금액:최대 2천만원(임차보증금90% 이내) -대출금리:연4.1%(1년변동)
신목신협 청년 사회주택 보증금 대출 (신목신협 협약 사용자만)	-신청대상:신목신협과 사회주택 협약을 맺은 협약기관의 SH,LH 사회주택 입주자 -대출금액:최대 4천만원(임차보증금90% 이내) -대출금리:연3.7%~3.8%
한국사회주택협회 사회주택 입주자 보증금 대출사업	-신청대상:기금에 가입한 회원사가 운영하는 사회주택과 사회적주택 입주자 -대출금액:최대 3천만원(1:2 자금매칭) -대출금리:연3%



감사합니다

!입주신청서 및 관련 서류들은 여기로 제출해주세요!
urbanup@urbanup.kr