

'북클릭 플레이스' 소개자료



추진배경



1. 치열한 입시경쟁의 메카 대치동

- 공동체 개념 희박, 주거만족도 낮음
- 입시를 목표로 한 단기거주자가 많아 공동체 개념 희박
- 높은 임대료 수준에 비해 낮은 주거 품질 (오래된 원룸, 고시원 등)

2. 감소하는 원룸 공급

- 원룸의 주요 공급처였던 주택들이 점차 소규모 교습소 등의 근린생활시설로 변경
- 한정된 수의 주택들이 용도 변경됨에 따라 원룸 공급 감소가 우려됨

3. 상대적으로 부족한 쉼과 문화의 공간

- 학원 및 관련 편의 시설이 대부분인 지역사회
- 경쟁으로 과열된 스트레스를 완화할 문화예술 향유공간의 부재



주변지역 환경분석



1. 본 공동체 주택은 대한민국에서 가장 유명한 학원가 밀집지역인 대치동에 위치(기존 학원가는 대치역 인근에 위치 → 현재는 은마사거리가 핵심지역)
2. 인근의 경우 아파트를 제외하면 노후화된 다가구/다세대건물이 밀집되어 있음

⇒ 입시 목적 등을 포함한 1인 주거 수요가 증가하고 있으나, 주거용 목적의 신축 소형 임대주택 공급이 부족한 상황

(특히, 인근 신축 건물의 경우 주거목적보다 학원 등 근린생활시설 위주로 공급 & 기존 주택들조차 점차 소규모 교습소 등의 근린생활시설로 용

북클럭 플레이스



북클럭 플레이스(Bookluck Place) 건축개요

구분	내용	비고
프로젝트명	강남구 대치동 927-24 공동체주택	
대지위치	서울특별시 강남구 대치동 927-24	
지역지구	제 2종일반주거지역	
<u>건물규모</u>	지하1층 ~ 지상5층	
<u>용도</u>	공동체 주택(다세대주택 원룸형 12세대)	
<u>구조</u>	철근콘크리트 구조	
<u>대지면적</u>	203.900㎡	
<u>건축면적</u>	116.580㎡	
<u>연면적</u>	512.253㎡	
<u>지상층 연면적</u>	402.633㎡	
<u>건폐율</u>	57.175%	<u>법정</u> : 60% 이하
<u>용적률</u>	197.466%	<u>법정</u> : 200% 이하
<u>주차대수</u>	5대	
세대수	12세대	

북클럭(Bookluck): 북(Book) + 포틀럭(Pot-luck) 합성어
(포틀럭은 보통 참석자들이 각자 음식을 마련해 오는 잔치를 의미)

북클럭 플레이스

→ 책을 좋아하는 사람들이 모여, 좋아하는 책과 삶을 나누는 일상의 잔치가 실현되는 공간

복클릭 플레이스 세대 평면도(12세대)



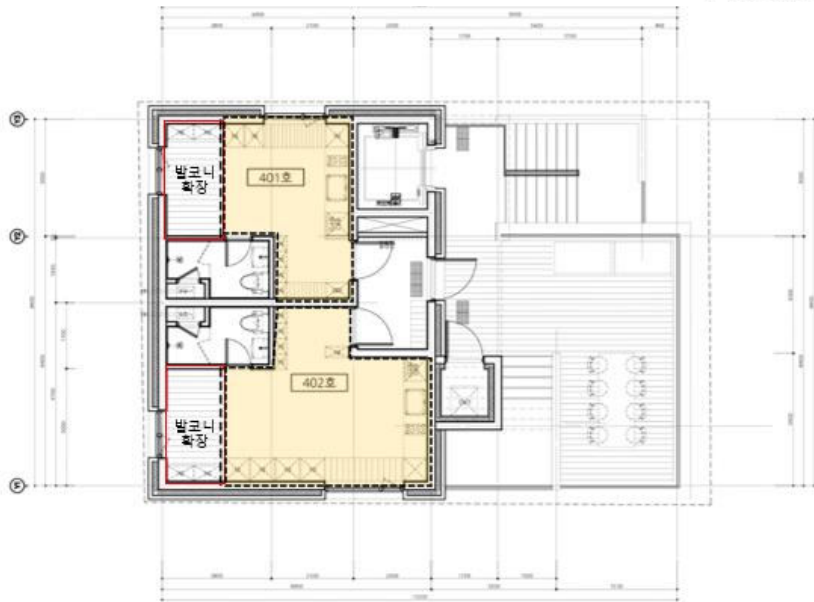
△ 2층 평면도

구분	유형	전용면적
201호	1K (1인가구)	18.455m ²
202호	1K (1인가구)	18.455m ²
203호	1K (1인가구)	17.425m ²
204호	1K (1인가구)	17.640m ²

구분	유형	전용면적
301호	1K (1인가구)	18.455m ²
302호	1K (1인가구)	18.455m ²
303호	1K (1인가구)	17.425m ²
304호	1K (1인가구)	17.640m ²



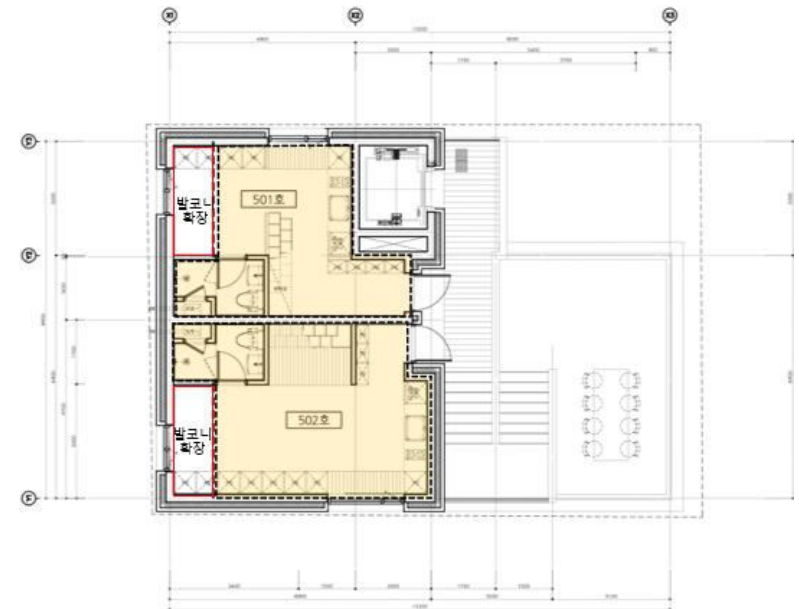
△ 3층 평면도



△ 4층 평면도

구분	유형	전용면적
401호	1K (1인가구)	18.455m ²
402호	1K (1인가구)	25.255m ²

구분	유형	전용면적
501호	1K (1인가구)	21.903m ²
502호	1K (1인가구)	28.023m ²



△ 5층 평면도

북클럭 플레이스 특징점 및 기대효과



1. 1인가구를 위한 안정적 주택 공급.

- 단기거주보다는, 장기적으로 거주하며 공동체를 꾸려갈 1인 가구 입주민 모집

2. 1인 가구에 최적화된 공간 분리와 충분한 수납공간 제공

- 생활공간에서 침실을 분리하고, 충분한 수납공간을 제공하여 '집'의 본래 역할을 재고하고, 주거만족도를 높임

3. 문화체육관광부 "젊은건축가상" 수상 건축사사무소 설계건물

- 대치동 주변은 경제성을 우선한 소위 "집장사"위주의 다가구/다세대 밀집지역

본 공동체 주택은 2011년에 젊은건축가상을 수상한,

김창균 대표의 유타건축사 사무소가 설계 및 감리

건축사 사무소명: UTAA 건축가 사무소

대표: 김창균 (2011년 젊은 건축가상 수상)

<http://www.youngarchitect.kr/ko/architect/view?yr=2011>

4. 지역사회 문화예술적 활동에 기여함

- 입주민들의 독서모임에서 출발하여, 인근 도서관이나 인문학서점 등과 연계한 다양한 콘텐츠를 개발하고 실행함
- 인근 주민들이 참여할 수 있도록 일부 프로그램과 공간을 지역사회에 개방
- 지하 상업시설을 갤러리/북카페/아트 테라피 등의 업종에 임대하여 공동체활동과의 적극적인 교류와 협업을 유도함

북클럽 플레이스 소개

책 좋아하는 사람 모여라!



1. 남녀노소 책으로 대통합!

연령/성별에 대한 제한없이 책을 좋아하고 나누길 원하는 1인 가구를 대상으로 입주자를 모집

2. 책을 더 잘 읽고 나누기 위해 지역사회와 교감해요!

지역사회의 도서관, 인문학 서점, 복합문화공간, 강남구의 1인가구 커뮤니티센터, 강남구 마을공동지원사업 등을 주시하여 참여하며 프로그램 교환을 활성화

3. 공동생활규칙과 운영위원회

입주민이 함께 생활 및 운영 규칙을 만들고 운영위원회를 조직하여 주체적으로 공동체를 관리



입주 전

1. 오리엔테이션

예비 입주자들이 처음 모여 서로를 알아가는 시간
특히 각자 가장 좋아하는 책에 대하여 이야기하며 자연스럽게 아이스브레이킹하고, 자신을 소개하는 시간을 갖습니다.

2. 우리의 첫 북클럭

공동체에 관한 세실 앤드류스의 저서 <유쾌한 혁명을 작당하는 공동체 가이드북>를 선정하여 입주민이 함께 읽고 각자 바라는 공동체에 관하여 자유롭게 토론하는 시간 갖습니다.

→ 이 과정을 통해 북클럭 공동체만이 가지는 가치와 목표를 구체화

3. 북클럭 Rules and Roles

실제 적용될 공동생활규칙을 공유하고 세부사항을 조정 및 결정
→ 이러한 규칙의 적용을 위해 운영위원회(대표/회계/공동체프로그램/시설관리)를 구성하며, 필요한 역할들을 분담

입주 후

1. 공유소식지 “북클럭SNS”

입주민이함께 운영하는 SNS를개설하여 입주민활동을 기록 & 정기적인독서모임의 주제 및 선정 도서, 개인독서평 등을 업로드하여 공유

2. 작은 도서관 “북클럭 트롤리”

공용공간에 입주민만을 위한 작은 도서관 북클럭트롤리를 설치
→ 자유롭게 책을 비치하고 빌려 갈 수 있으며, 정기적으로 신청을 받아 신간 서적을 공동 구매
→ '북클럭 사서'를 선정하여, 희망도서를 신청받고 근처 국공립 도서관에서 대여하고 반납하는 일을 대행

3. 독서토론회 “북클럭Day”

한달에 한번 정기적인 독서 모임
(시간 및 운영 방식은 입주민이 함께 의논하여 결정)

4. 그림 치유의 힘 “북클럭테라피”

그림책은 특유의 간결한 문장과, 이를 표현한 함축적인 그림으로 치유적 역할 수행이 가능한 매체
→ 입주민들을 대상으로 그림책 테라피스트와 함께 마음돌보기워크숍을 진행

5. 일상의 풍요 “북클럭갤러리”

건물의 공용공간(각 층의 복도, 엘리베이터, 게시판)에 그림책 테라피에서 다뤘던 좋은 그림책 그림이나 입주민들의 그림 작품들을 액자에 넣고 벽에 걸어 전시(1년에 4회 교체)

북클럭 플레이스 프로그램

입주자 역량 강화

1. 입주민이 행복해지는 북클럭교육 프로그램

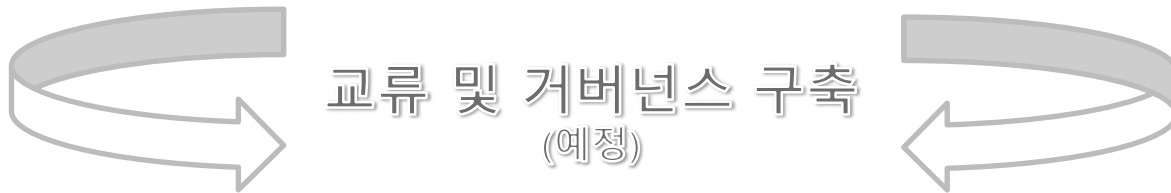
- ① 내면돌보기: MBTI 검사, 그림책 테라피를 통해서 각자의 내면과 서로에 대해서 알아가기
- ② 살림돌보기: 나만의 레시피를 공유하는 요리시간, 에너지 절약, 제로웨이스트등 친환경 교육을 통해 살림살이를 돌보기

2. 자율적으로책임감있게운영되는 북클럭공동체

- ① 주체적인 주택관리를 위한 규칙 및 매뉴얼 만들기 ② 운영위원회 선정(대표/회계/공동체프로그램/시설관리)하여 관리하기

3. 주변을 풍요롭게 하는 북클럭이웃 프로그램

- ① 지역의 도서관, 서점 등 문화공간과의 지속적인 교류하기 ② 흥미로운 북클럭프로그램은 지역주민에게 오픈하여 함께 참여하기



① 대치 도서관

도보 10분거리의 가장 가까운 도서관
(서울시 강남구 삼성로 212 은마아파트 복지상가 2층 215호)

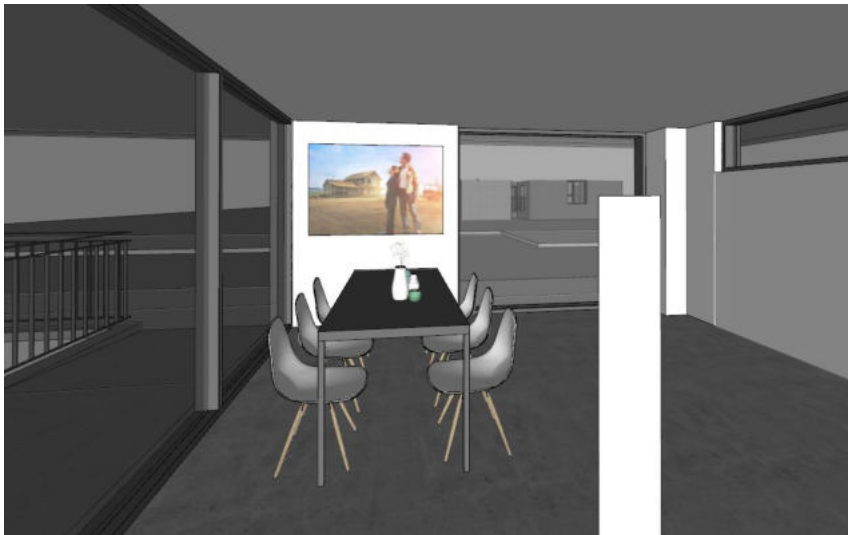
② 최인아 책방

도보 20분거리의 북카페
수준 높은 도서 큐레이션과 프로그램을 보여주는 독립서점
(서울 강남구 선릉로 521)



공동체 공간 개방

공동체 공간 개방적 운영 및 지역사회 상시개방



① 토요 워크숍

- 상업시설 입주 업체와 상의하여, 지역주민이 참여할 수 있는 예술 워크숍 프로그램을 진행

② 일요독서클럽

- 매주 일요일 지역주민이 함께 참여하는 독서모임을 개최

③ 공간 대관

- 홈페이지 사전 예약을 통한 공간 대관

입주민 편의시설

